

カメラのキタムラ店頭でかんたんに応募できます！

カメラのキタムラ フォトコンテスト

カメラの
キタムラ

募集
期間

2021年10月1日(金)～2022年2月15日(火)

2021<秋冬>

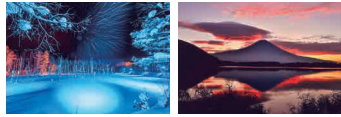
こころ動かされた風景、日常のふとした瞬間。かけがえのない思い出や感動を写真にしませんか。お気に入りの写真をたくさんご応募ください。スマホ、フィルムカメラ、ミラーレス一眼、一眼レフなどで撮ってもOK。こどもから大人までどなたでもご応募できます。

[テーマ] 秋・冬に撮った写真

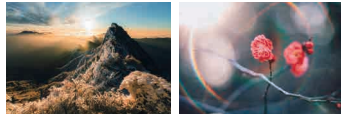
過去に撮影した写真もご応募ください。お一人様何回でも、何枚でもご応募いただけます。



③ ナイトフォト
夕景、夜景、星空、星景 など



② 冬の風景
雪、氷、イルミネーション、雪の富士山 など



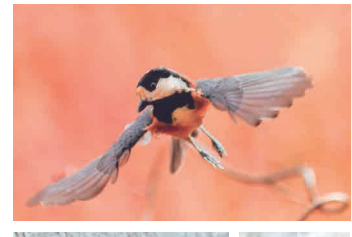
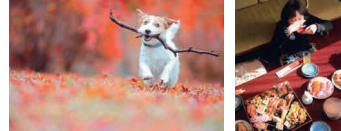
① 秋の風景
紅葉、もみじの絨毯、秋の花、ころも など



⑥ ポートレート
友人、季節の行事、モデルスナップ など



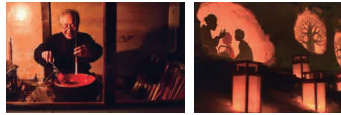
⑤ 家族・ペット
こどもの成長、赤ちゃん、ペット など



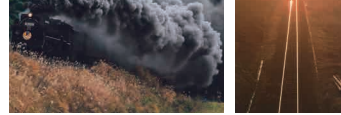
④ 動物
野鳥、昆虫、水中の生物、動物園 など



⑨ 自由



⑧ 乗り物
鉄道、飛行機、路面電車、船 など



⑦ 祭り・イベント
踊り、火祭り、祭りの準備、冬の花火 など



フォトコン
入賞を
ねらえる
コツ

応募作品はお店プリントで差をつける

2L 100円(税込110円) / 6切・A4・W6切 600円(税込660円) / 4切・W4切 800円(税込880円)

[各賞]

グランプリ(1名) 30万円
特選(3名) 10万円
準特選(7名) メーカー協賛賞品
入選(20名) 1万円分の商品券
佳作(50名) 3千円分の商品券



審査員 清水哲朗 先生

1975年、横浜市生まれ。独自の視点で自然風景からスナップ、ドキュメントまで幅広く撮影。撮影執筆の他、多くのフォトコンテストで審査員を務めている。個展開催多数。第1回名取洋之助写真賞、2014日本写真協会賞新人賞、2016さがみはら写真新人奨励賞。公益社団法人日本写真協会会員

主催：カメラのキタムラ

協賛：OMデジタルソリューションズ、キャノンマーケティングジャパン、ソニーマーケティング、ニコンイメージングジャパン、パナソニックコンシューマーマーケティング、富士フィルムイメージングシステムズ、リコーイメージング
後援：一般社団法人日本フォトコンテスト協会(JPO)

過去の上位入賞作品は、カメラのキタムラホームページ上でもご覧いただけます。

カメラのキタムラ フォトコンテスト

検索

カメラのキタムラ フォトコンテスト 2021<秋冬>

作品募集要項

募集
期間

2021年

10月1日(金)~

2022年

2月15日(火)

テーマ

秋・冬に撮った写真 過去に撮影した写真もご応募ください。

1. 秋の風景 (紅葉、もみじの絨毯、秋の花、ころ柿 など)
2. 冬の風景 (雪、氷、イルミネーション、雪の富士山 など)
3. ナイトフォト (夕景、夜景、星空、星景 など)
4. 動物 (野鳥、昆虫、水中の生物、動物園 など)
5. 家族・ペット (こどもの成長、赤ちゃん、ペット など)
6. ポートレート (友人、季節の行事、モデルスナップ など)
7. 祭り・イベント (踊り、火祭り、祭りの準備、冬の花火 など)
8. 乗り物 (鉄道、飛行機、路面電車、船 など)
9. 自由

各賞

グランプリ (1名)	30万円	入選 (20名)	1万円分の商品券
特選 (3名)	10万円	佳作 (50名)	3千円分の商品券
準特選 (7名)	メーカー協賛賞品		

応募方法

- カメラのキタムラ店頭でご応募ください。梱包は不要です。
- 応募サイズは、2L・6切・W6切・A4・4切・W4切。
- お一人様何点でもご応募いただけます。
- 応募用紙はコピーでもかまいません。
- 下記の応募用紙に必要事項を記入してください。応募用紙はカメラのキタムラホームページからもプリントできます。kitamura.jp/contest/
- 写真の天地が判るように、マークのどちらかを○で囲み、応募用紙と写真の長辺短辺を合わせて作品の裏側にセロハンテープにて四辺を貼付しご応募ください。
- ノリ付けは、プリントが波を打って曲ってしまう恐れがありますのでご遠慮ください。
- 応募後の辞退はできません。

応募作品について

- 単写真のプリント応募(組写真は不可)
- 作品は、写真プリントまたはインクジェットプリンターでプリントしたものに限り。但し、インクジェットでのプリントの場合は、フォトプリント紙での応募に限り。また、入賞された作品の「タイトル」と「撮影者のお名前」はカメラのキタムラホームページに掲載いたします。
- 応募作品は未発表または発表予定のないものに限り。他のコンテストへの二重応募または類似作品とみなされる作品は失格となります。SNSやブログへ発表した作品については、応募可能です。(SNSで他のコンテストのハッシュタグをつけた作品は不可)

- 被写体が人物の場合、ご応募に際しては、必ずご本人(被写体)の承諾をいただいでください。また、被写体が未成年の場合は、親権者の承諾が必要です。
- 他人の著作権、肖像権を侵害するような行為が行われた場合、それに関するトラブルの責任は一切負いかねます。
- 入賞決定後に違反が判明した場合は、入賞を取り消す場合がございます。
- 撮影時期に制限はございません。
- 応募作品の撮影地(日本国内・国外)は問いません。
- 応募作品(写真プリント)は返却致しませんのでご了承ください。
- 大切な作品は複製を取ってご応募ください。

発表

- コンテストの入賞作品は、カメラのキタムラホームページ(2022年4月末)に発表予定です。入賞者には別途郵送にてお知らせします。
- 都合によりスケジュールは変更させていただく場合がございます。
- 上位入賞作品は2022年秋頃に、カメラのキタムラ 大阪・なんばCITY店、新宿 北村写真機店で展示予定です。

応募作品の著作権・使用権

- 応募作品の著作権は撮影者に帰属します。
- カメラのキタムラと本コンテスト協賛社・後援社は入賞作品を無償で使用する権利を有します。
- 入賞作品は主に以下の目的で使用します。カメラのキタムラおよびキタムラホールディングス・協賛社の広報宣伝物への掲載(新聞・雑誌広告、店頭販促物、ポスターなどの印刷物、テレビCM、またホームページ、ブログなどのwebコンテンツとしての2次利用など)。
※撮影者の氏名および居住地域を表示する場合がございます。

その他注意事項

- 応募者本人が撮影し、すべての著作権を有しているものに限り。他の人の名前を使用した場合は失格になります。
- 加工や合成した写真は不可とします(例えば、写っていないものを追加、写っていたものを削除したりすることは不可です。色調整及びトリミングは問題ありません)。
- 応募用紙に記載いただく個人情報は、入賞通知・賞品の送付など本コンテストを運営するために必要な範囲で使用させていただきます。入賞以外の個人情報は審査終了後、責任を持って廃棄いたします。また、入賞された作品の「タイトル」と「撮影者のお名前」はカメラのキタムラホームページに掲載いたします。
※「入賞」とはグランプリから佳作まで、どれかの賞に入ることをあらわします。

※写真がヨコ位置の場合コチラ①を天方向に貼ってください。

カメラのキタムラ フォトコンテスト2021<秋冬>

<p>天 地 横 縦</p> <p>○で囲んでください</p>		タイトル 作品コメント	応募総枚数 [] [] 枚のうち 枚目 ▼わかる範囲で記入ください
フリガナ	年齢	【応募テーマ】 応募作品にふさわしいと思うテーマを選択ください 1.秋の風景 2.冬の風景 3.ナイトフォト 4.動物 5.家族・ペット 6.ポートレート 7.祭り・イベント 8.乗り物 9.自由	機種名
お名前	歳		レンズ
ご住所 〒			絞りf シャッター速度
都道府県	市郡		ISO感度
お電話番号 ()			使用フィルター PL・ND・(その他)
店名			使用三脚 あり・なし
			撮影地 都道府県 市区町村
			名所()
			撮影年月日 年 月 日

※写真がタテ位置の場合コチラ①を天方向に貼ってください。

※黒ボールペンで記入し、作品の裏にセロハンテープで貼ってください。

応募用紙

作品応募先

- お近くのカメラのキタムラ店頭へ直接お持ちください。

お近くに店舗がない場合は、下記への郵送でもご応募いただけます。
〒160-0023 東京都新宿区西新宿6-16-8
新宿タツミビル3F 株式会社キタムラ内
「カメラのキタムラ フォトコンテスト2021 秋冬」事務局
(当日消印有効)

「フォトコンテスト」のお問い合わせ

カメラのキタムラ
お客様センター ばんばで相談室
10:00~19:00(年末・年始を除く)

050-3116-8888

フォトコンテストよくある質問サイト▶
<https://www.kitamura.jp/contest/faq.html>



※審査・審査結果に関するお問い合わせにはお答えいたしかねます。

- 応募作品の返却はございませんのであらかじめご了承ください。